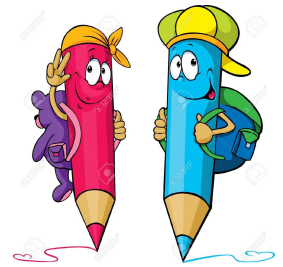


ECOLE STE THERESE DE L'ENFANT JESUS



FOURNITURES MATERNELLE GRANDE SECTION

- 1 cahier, 17x22, 32 pages avec **couverture rigide** rouge
- 1 cahier, 17x22, 32 pages avec **couverture rigide** bleue
- 1 cahier d'écriture 17x22, 32 pages avec protège cahier violet (**! obligatoire : modèle d'interlignes ci-contre**)
- 1 cahier TP, 17x22, 32 pages avec **couverture rigide** verte
- 1 crayon papier HB Bic évolution
- 12 feutres pointes larges Bic Kids visacolor
- 12 feutres pointes fines Stabilo Trio (pour écriture et graphisme fins)
- 12 crayons de couleur **triangulaires grosse mine**
- 1 pochette Canson couleurs vives 24x32
- 1 pochette Canson blanc 24X32
- 1 pochette Canson blanc 21x29,7
- 2 bâtons de colle UHU, 40 g
- 2 feutres velleda
- 1 pochette 24X32 élastique, 3 rabats
- 1 petit sac à dos contenant un change complet : sous-vêtements, pantalon, tee-shirt (à changer selon la saison)
- 1 classeur grand format épaisseur 5 cm, 2 trous
- 1 paquet de 8 intercalaire 21X29.7
- 1 boîte de mouchoirs en papier
- 1 boîte de lingettes
- 1 flacon de gel antiseptique
- 1 petit gobelet en plastique marqué au nom de l'enfant
- 1 tablier de peinture manches longues en tissu, marqué au nom de l'enfant



Toutes ces fournitures seront remises à la maîtresse, le jour de la rentrée, dans un cabas de courses marqué au nom de

Rappel :

- Afin de retrouver plus facilement les vêtements, veuillez, SVP, **inscrire le nom de votre enfant sur chacun d'eux** (veste, anorak, bonnet, gants,...)

